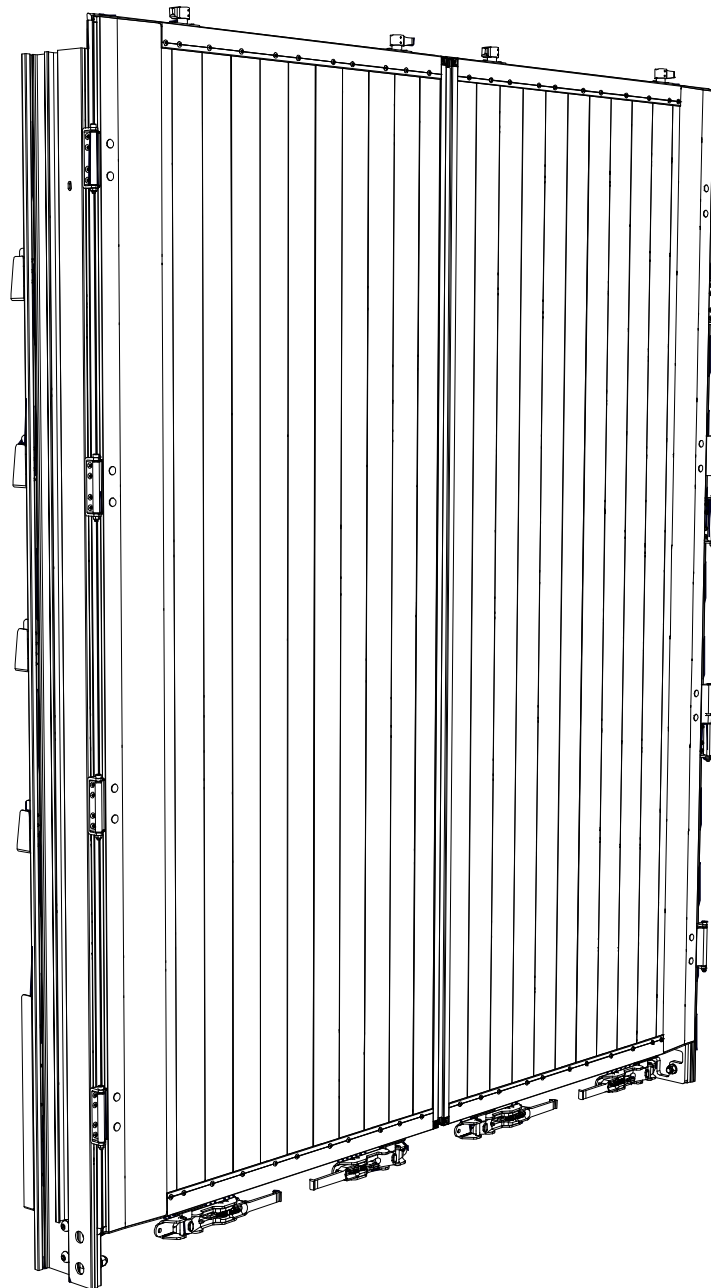


Ersatzteile Heckportal und Doppelflügelportal



Originalersatzteilliste

Inhaltsverzeichnis

1 Erläuterung zur Ersatzteilbestellung	04
2 Übersicht der Türblätter	05
3 Übersicht der Profile	06
4 Übersicht der Verschlussstangen	07
5 Übersicht der Anbauteile	11
6 Übersicht der Liftsysteme	13
7 Übersicht des Langwegverschlusses (nur PR)	15
8 Übersicht des T-Riegelverschlusses (nur PR)	17
9 Reparatursatz Eckrunge Curtainsider links oder rechts, Runge 35-37, eloxiert	18
10 Reparatursatz Eckrunge Curtainsider links oder rechts, Runge 35-37, natur	24
11 Reparatursatz Eckrunge Bordwandsider links oder rechts, Runge 35-37, eloxiert	30
12 Reparatursätze für Dichtung für Portal komplett/Portal links/Portal rechts/Tür aussen/Dichtungsecke	36
13 Reparatursatz Monogelenk für Türscharnier eloxiert oder natur	38
14 Reparatursatz Aufsatzlattentaschenkit	41
15 Befestigungssatz für 50er Runge	43
16 Pastoreverschluss	46
17 Anhänge	48

Erläuterung zur Ersatzteilbestellung

Abbildungen sind eher sinnbildlich zu verstehen und nicht unbedingt verbindlich.

Wir behalten uns eventuelle Änderungen vor.

Bezeichnungen:

1. Links
2. Rechts
3. Vorne
4. Hinten

sind im Sinne der Fahrtrichtung zu verstehen.

Diverse Ersatzteile sind nur im Reparatursatz erhältlich.

Höhenabhängige Bauteile wie z.B. Eckrungen oder Mittelprofile können nur mit der entsprechenden Fertigungsauftragsnummer bestellt werden.

Urheberrecht:

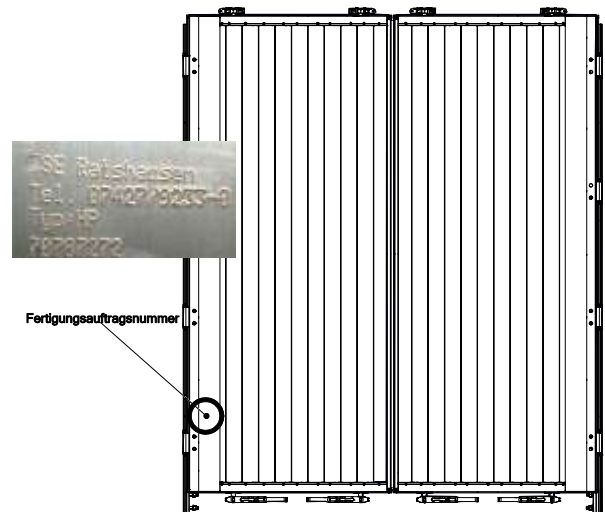
Das Urheberrecht für diese Ersatzteilliste liegt bei TSE Trailer System Engineering GmbH & Co. KG.

Bestellung:

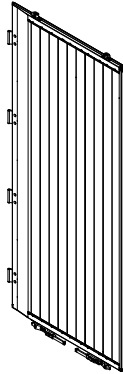
Ersatzteilbestellungen richten Sie bitte direkt an den Ersatzteilverkauf im Hause TSE.

TSE Trailer System Engineering GmbH & Co. KG
Bei der Mühle 4
72365 Ratshausen
Telefon: +49 (0)7427 / 92 33-0
Telefax: +49 (0)7427 / 92 33-75
Email: verkauf@tse-trailersystems.de
Homepage: www.tse-trailersystems.de

Kennzeichnung der Fertigungsauftragsnummer

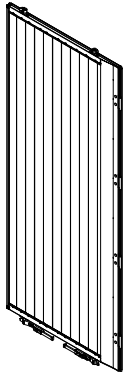


Heckportal III, Türblatt komplett Standard links



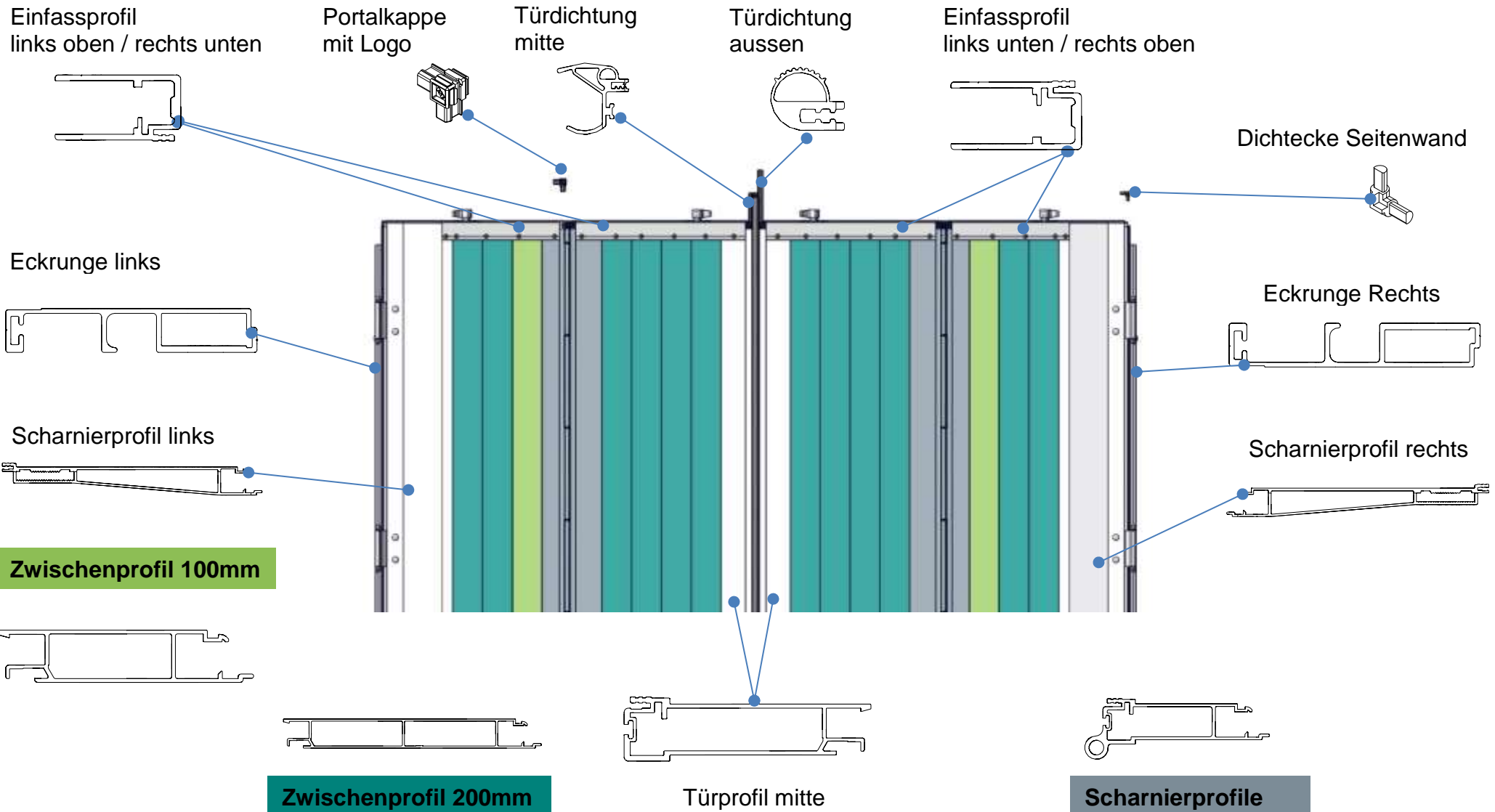
Nummer	Bemerkungen
Abhängig von Fertigungsauftragsnummer	

Heckportal III, Türblatt komplett Standard rechts

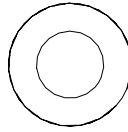


Nummer	Bemerkungen
Abhängig von Fertigungsauftragsnummer	

Ansicht Profilpositionen (TSE-Nr.: gem. Fertigungsauftragsnummer)

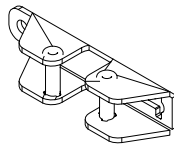


Verschlussstange Heckportal DIN671



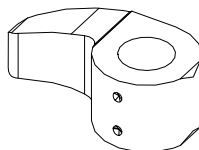
Nummer	Bemerkungen
201-53.042	

Verschlussgegenlager oben links / rechts



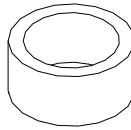
Nummer	Bemerkungen
201-53.066	

Verschlussnocken oben links / rechts



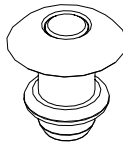
Nummer	Bemerkungen
201-53.067	

Distanzhülse oben für Verschlussstange



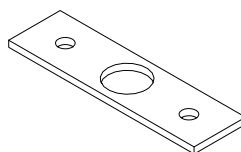
Nummer	Bemerkungen
201-53.009	

Hemlok Niet, 6.5F, KL-BER4.8-6.8mm



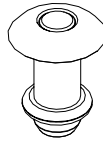
Nummer	Bemerkungen
022210-0815	

Lagerplatte für Verschlussstange



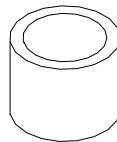
Nummer	Bemerkungen
201-53.041	

Hemlok Niet, 6.5F, KL-BER8.8-10.8mm



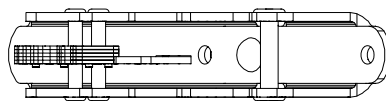
Nummer	Bemerkungen
2221-0819	

Distanzhülse unten für Verschlussstange



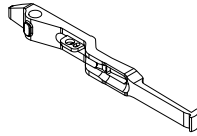
Nummer	Bemerkungen
201-53.008	

Verschlussgegenlager unten links / rechts



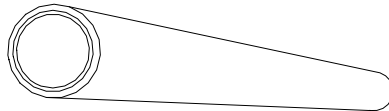
Nummer	Bemerkungen
201-53.068	

Handhebel unten links und rechts



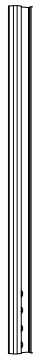
Nummer	Bemerkungen
201-53.069	

Schrumpfschlauch für Verschlussstange



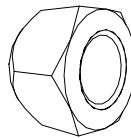
Nummer	Bemerkungen
000-06.396	

Schiebling hinten HP Runge 37



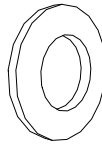
Nummer	Bemerkungen
240-53.009	

Sechskantmutter M 16



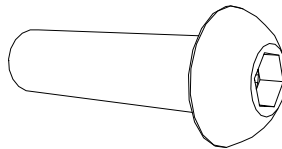
Nummer	Bemerkungen
000-06.054	

Scheibe B 17



Nummer	Bemerkungen
000-06.062	

Linsenkopfschraube M16x60



Nummer	Bemerkungen
1113004	

Zebra klebt + dichtet 310 ml



Nummer	Bemerkungen
000-06.101	

Liftmaster



Nummer	Bemerkungen
1119463	Komplett inklusive Montagematerial

Kompakthydraulik



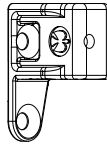
Nummer	Bemerkungen
1250648	Komplett inklusive Montagematerial

Zentralhydraulik



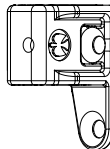
Nummer	Bemerkungen
1160042	

Verschlussgegenlager links (Langweg und nur PR)



Nummer	Bemerkungen
1162355	

Verschlussgegenlager rechts (Langweg und nur PR)

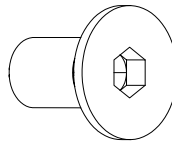


Nummer	Bemerkungen
1162356	

Gewindeplatte (nur PR)

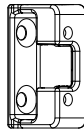


Nummer	Bemerkungen
1181096	

Senkschraube M8x16 (nur PR)

Nummer	Bemerkungen
1161504	

T-Riegel Rungentasche (nur PR)



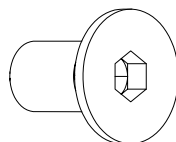
Nummer	Bemerkungen
1162355	Komplett inklusive Montagematerial

Gewindeplatte (nur PR)



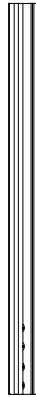
Nummer	Bemerkungen
1181096	

Senkschraube M8x16 (nur PR)



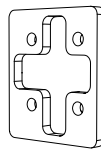
Nummer	Bemerkungen
1161504	

Schiebling 37 Runge



Nummer	Bemerkungen
-	In Reparatursatz Eckrunge CS links eloxiert 1225170 enthalten
-	In Reparatursatz Eckrunge CS rechts eloxiert 1225171 enthalten

Distanzplatte



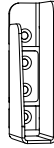
Nummer	Bemerkungen
-	In Reparatursatz Eckrunge CS links eloxiert 1225170 enthalten
-	In Reparatursatz Eckrunge CS rechts eloxiert 1225171 enthalten

Lattentasche links / rechts lang



Nummer	Bemerkungen
-	In Reparatursatz Eckrunge CS links eloxiert 1225170 enthalten
-	In Reparatursatz Eckrunge CS rechts eloxiert 1225171 enthalten

Aufsatzlattentasche oben vorne rechts / hinten links



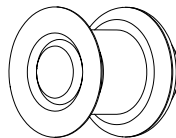
Nummer	Bemerkungen
-	In Reparatursatz Eckrunge CS links eloxiert 1225170 enthalten

Aufsatzlattentasche oben vorne links / hinten rechts



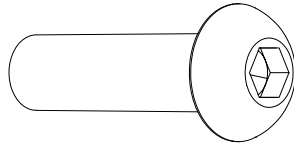
Nummer	Bemerkungen
-	In Reparatursatz Eckrunge CS rechts eloxiert 1225171 enthalten

BS-Niet, KB4.8-6.8mm



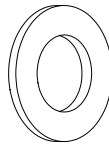
Nummer	Bemerkungen
-	In Reparatursatz Eckrunge CS links eloxiert 1225170 enthalten
-	In Reparatursatz Eckrunge CS rechts eloxiert 1225171 enthalten

Linsenschraube mit Innensechskant M16x60



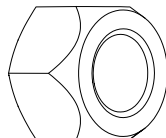
Nummer	Bemerkungen
1181096	

Scheibe B17



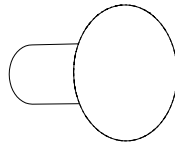
Nummer	Bemerkungen
-	In Reparatursatz Eckrunge CS links eloxiert 1225170 enthalten
-	In Reparatursatz Eckrunge CS rechts eloxiert 1225171 enthalten

Sechskantmuttern M 16



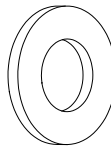
Nummer	Bemerkungen
-	In Reparatursatz Eckrunge CS links eloxiert 1225170 enthalten
-	In Reparatursatz Eckrunge CS rechts eloxiert 1225171 enthalten

Schloßschraube ohne Mutter M10x25



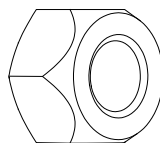
Nummer	Bemerkungen
-	In Reparatursatz Eckrunge CS links eloxiert 1225170 enthalten
-	In Reparatursatz Eckrunge CS rechts eloxiert 1225171 enthalten

Scheibe A10.5



Nummer	Bemerkungen
-	In Reparatursatz Eckrunge CS links eloxiert 1225170 enthalten
-	In Reparatursatz Eckrunge CS rechts eloxiert 1225171 enthalten

Sechskantmutter M10



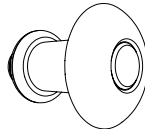
Nummer	Bemerkungen
-	In Reparatursatz Eckrunge CS links eloxiert 1225170 enthalten
-	In Reparatursatz Eckrunge CS rechts eloxiert 1225171 enthalten

Scharnierlager



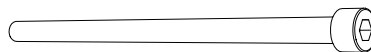
Nummer	Bemerkungen
-	In Reparatursatz Eckrunge CS links eloxiert 1225170 enthalten
-	In Reparatursatz Eckrunge CS rechts eloxiert 1225171 enthalten

Hemlok Niet KL-BER8.8-10.8mm



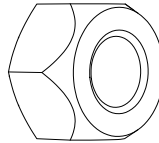
Nummer	Bemerkungen
-	In Reparatursatz Eckrunge CS links eloxiert 1225170 enthalten
-	In Reparatursatz Eckrunge CS rechts eloxiert 1225171 enthalten

Zylinderschraube M8x150



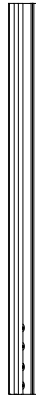
Nummer	Bemerkungen
-	In Reparatursatz Eckrunge CS links eloxiert 1225170 enthalten
-	In Reparatursatz Eckrunge CS rechts eloxiert 1225171 enthalten

Sechskantmutter M8



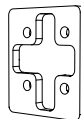
Nummer	Bemerkungen
-	In Reparatursatz Eckrunge CS links eloxiert 1225170 enthalten
-	In Reparatursatz Eckrunge CS rechts eloxiert 1225171 enthalten

Schiebling 37 Runge



Nummer	Bemerkungen
-	In Reparatursatz Eckrunge CS links natur 1225176 enthalten
-	In Reparatursatz Eckrunge CS rechts natur 1225177 enthalten

Distanzplatte



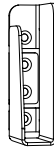
Nummer	Bemerkungen
-	In Reparatursatz Eckrunge CS links natur 1225176 enthalten
-	In Reparatursatz Eckrunge CS rechts natur 1225177 enthalten

Lattentasche links / rechts lang



Nummer	Bemerkungen
-	In Reparatursatz Eckrunge CS links natur 1225176 enthalten
-	In Reparatursatz Eckrunge CS rechts natur 1225177 enthalten

Aufsatzlattentasche oben vorne rechts / hinten links



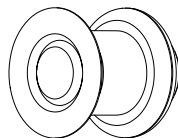
Nummer	Bemerkungen
-	In Reparatursatz Eckrunge CS links natur 1225176 enthalten

Aufsatzlattentasche oben vorne links / hinten rechts



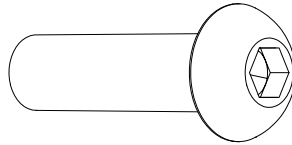
Nummer	Bemerkungen
-	In Reparatursatz Eckrunge CS rechts natur 1225177 enthalten

BS-Niet, KB4.8-6.8mm



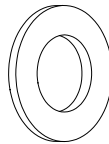
Nummer	Bemerkungen
-	In Reparatursatz Eckrunge CS links natur 1225176 enthalten
-	In Reparatursatz Eckrunge CS rechts natur 1225177 enthalten

Linsenschraube mit Innensechskant M16x60



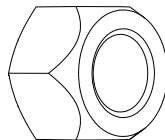
Nummer	Bemerkungen
1181096	

Scheibe B17



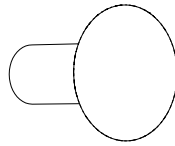
Nummer	Bemerkungen
-	In Reparatursatz Eckrunge CS links natur 1225176 enthalten
-	In Reparatursatz Eckrunge CS rechts natur 1225177 enthalten

Sechskantmuttern M 16



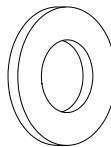
Nummer	Bemerkungen
-	In Reparatursatz Eckrunge CS links natur 1225176 enthalten
-	In Reparatursatz Eckrunge CS rechts natur 1225177 enthalten

Schloßschraube ohne Mutter M10x25



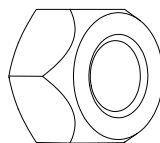
Nummer	Bemerkungen
-	In Reparatursatz Eckrunge CS links natur 1225176 enthalten
-	In Reparatursatz Eckrunge CS rechts natur 1225177 enthalten

Scheibe A10.5



Nummer	Bemerkungen
-	In Reparatursatz Eckrunge CS links natur 1225176 enthalten
-	In Reparatursatz Eckrunge CS rechts natur 1225177 enthalten

Sechskantmutter M10



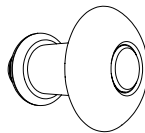
Nummer	Bemerkungen
-	In Reparatursatz 1225176 enthalten
-	In Reparatursatz 1225177 enthalten

Scharnierlager



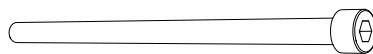
Nummer	Bemerkungen
-	In Reparatursatz 1225176 enthalten
-	In Reparatursatz 1225177 enthalten

Hemlok Niet KL-BER8.8-10.8mm

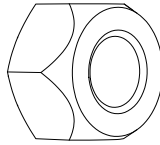


Nummer	Bemerkungen
-	In Reparatursatz 1225176 enthalten
-	In Reparatursatz 1225177 enthalten

Zylinderschraube M8x150

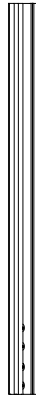


Nummer	Bemerkungen
-	In Reparatursatz 1225176 enthalten
-	In Reparatursatz 1225177 enthalten

Sechskantmutter M8

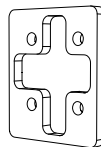
Nummer	Bemerkungen
-	In Reparatursatz 1225176 enthalten
-	In Reparatursatz 1225177 enthalten

Schiebling 37 Runge



Nummer	Bemerkungen
-	In Reparatursatz Eckrunge BWS links eloxiert 1225172 enthalten
-	In Reparatursatz Eckrunge BWS rechts eloxiert 1225175 enthalten

Distanzplatte



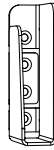
Nummer	Bemerkungen
-	In Reparatursatz Eckrunge BWS links eloxiert 1225172 enthalten
-	In Reparatursatz Eckrunge BWS rechts eloxiert 1225175 enthalten

KIT 2, BW-Anschlag vorne-rechts / hinten-links



Nummer	Bemerkungen
-	In Reparatursatz Eckrunge BWS links eloxiert 1225172 enthalten
-	In Reparatursatz Eckrunge BWS rechts eloxiert 1225175 enthalten

Aufsatzlattentasche oben vorne rechts / hinten links



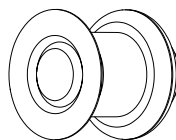
Nummer	Bemerkungen
-	In Reparatursatz Eckrunge BWS links eloxiert 1225172 enthalten

Aufsatzlattentasche oben vorne links / hinten rechts



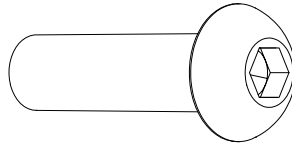
Nummer	Bemerkungen
-	In Reparatursatz Eckrunge BWS rechts eloxiert 1225175 enthalten

BS-Niet, KB4.8-6.8mm



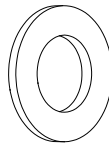
Nummer	Bemerkungen
-	In Reparatursatz Eckrunge BWS links eloxiert 1225172 enthalten
-	In Reparatursatz Eckrunge BWS rechts eloxiert 1225175 enthalten

Linsenschraube mit Innensechskant M16x60



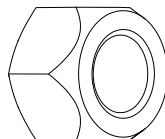
Nummer	Bemerkungen
-	In Reparatursatz Eckrunge BWS links eloxiert 1225172 enthalten
-	In Reparatursatz Eckrunge BWS rechts eloxiert 1225175 enthalten

Scheibe B17



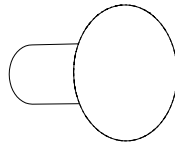
Nummer	Bemerkungen
-	In Reparatursatz Eckrunge BWS links eloxiert 1225172 enthalten
-	In Reparatursatz Eckrunge BWS rechts eloxiert 1225175 enthalten

Sechskantmuttern M 16



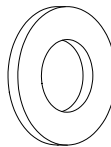
Nummer	Bemerkungen
-	In Reparatursatz Eckrunge BWS links eloxiert 1225172 enthalten
-	In Reparatursatz Eckrunge BWS rechts eloxiert 1225175 enthalten

Schloßschraube ohne Mutter M10x25



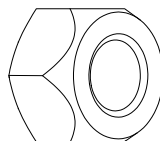
Nummer	Bemerkungen
-	In Reparatursatz Eckrunge BWS links eloxiert 1225172 enthalten
-	In Reparatursatz Eckrunge BWS rechts eloxiert 1225175 enthalten

Scheibe A10.5



Nummer	Bemerkungen
-	In Reparatursatz Eckrunge BWS links eloxiert 1225172 enthalten
-	In Reparatursatz Eckrunge BWS rechts eloxiert 1225175 enthalten

Sechskantmutter M10



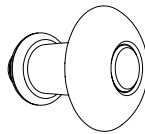
Nummer	Bemerkungen
-	In Reparatursatz Eckrunge BWS links eloxiert 1225172 enthalten
-	In Reparatursatz Eckrunge BWS rechts eloxiert 1225175 enthalten

Scharnierlager



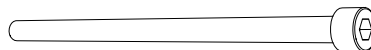
Nummer	Bemerkungen
-	In Reparatursatz Eckrunge BWS links eloxiert 1225172 enthalten
-	In Reparatursatz Eckrunge BWS rechts eloxiert 1225175 enthalten

Hemlok Niet KL-BER8.8-10.8mm

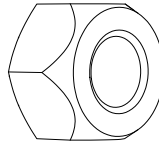


Nummer	Bemerkungen
-	In Reparatursatz Eckrunge BWS links eloxiert 1225172 enthalten
-	In Reparatursatz Eckrunge BWS rechts eloxiert 1225175 enthalten

Zylinderschraube M8x150

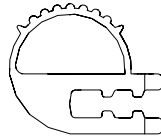


Nummer	Bemerkungen
-	In Reparatursatz Eckrunge BWS links eloxiert 1225172 enthalten
-	In Reparatursatz Eckrunge BWS rechts eloxiert 1225175 enthalten

Sechskantmutter M8

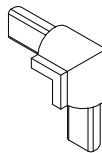
Nummer	Bemerkungen
-	In Reparatursatz Eckrunge BWS links eloxiert 1225172 enthalten
-	In Reparatursatz Eckrunge BWS rechts eloxiert 1225175 enthalten

Dichtung Tür aussen



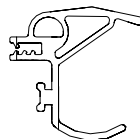
Nummer	Bemerkungen
-	In Reparatursatz Dichtung für Portal komplett 1098016 enthalten
-	In Reparatursatz Dichtung für Portal links 1139692 enthalten
-	In Reparatursatz Dichtung für Portal rechts 1139693 enthalten
1214932	-

Dichtecke Tür

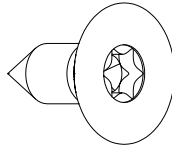


Nummer	Bemerkungen
-	In Reparatursatz Dichtung für Portal komplett 1098016 enthalten
-	In Reparatursatz Dichtung für Portal links 1139692 enthalten
-	In Reparatursatz Dichtung für Portal rechts 1139693 enthalten
250-53.004	-

Dichtung Tür Mitte



Nummer	Bemerkungen
-	In Reparatursatz Dichtung für Portal komplett 1098016 enthalten
-	In Reparatursatz Dichtung für Portal links 1139692 enthalten
-	In Reparatursatz Dichtung für Portal rechts 1139693 enthalten

Senkblechschraube 3,5x9,5

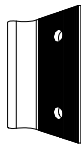
Nummer	Bemerkungen
-	In Reparatursatz Dichtung für Portal komplett 1098016 enthalten
-	In Reparatursatz Dichtung für Portal links 1139692 enthalten
-	In Reparatursatz Dichtung für Portal rechts 1139693 enthalten

Scharnierlager



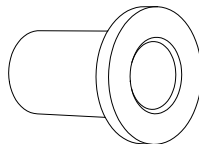
Nummer	Bemerkungen
-	In Reparatursatz Monogelenk für Türscharnier eloxiert 1151331 enthalten
-	In Reparatursatz Monogelenk für Türscharnier natur 1151332 enthalten

Monogelenk



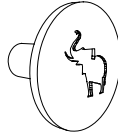
Nummer	Bemerkungen
-	In Reparatursatz Monogelenk für Türscharnier eloxiert 1151331 enthalten
-	In Reparatursatz Monogelenk für Türscharnier natur 1151332 enthalten

Kunststoffbuchse



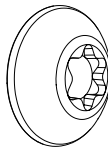
Nummer	Bemerkungen
-	In Reparatursatz Monogelenk für Türscharnier eloxiert 1151331 enthalten
-	In Reparatursatz Monogelenk für Türscharnier natur 1151332 enthalten

Rändelbolzen M8x14



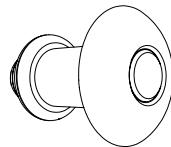
Nummer	Bemerkungen
-	In Reparatursatz Monogelenk für Türscharnier eloxiert 1151331 enthalten
-	In Reparatursatz Monogelenk für Türscharnier natur 1151332 enthalten

Hülsmutter M8x12



Nummer	Bemerkungen
-	In Reparatursatz Monogelenk für Türscharnier eloxiert 1151331 enthalten
-	In Reparatursatz Monogelenk für Türscharnier natur 1151332 enthalten

Hemlok Niet KL-BER8.8-10.8mm



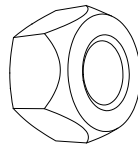
Nummer	Bemerkungen
-	In Reparatursatz Monogelenk für Türscharnier eloxiert 1151331 enthalten
-	In Reparatursatz Monogelenk für Türscharnier natur 1151332 enthalten

Zylinderschraube M8x150



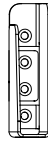
Nummer	Bemerkungen
-	In Reparatursatz Monogelenk für Türscharnier eloxiert 1151331 enthalten
-	In Reparatursatz Monogelenk für Türscharnier natur 1151332 enthalten

Mutter M8



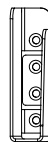
Nummer	Bemerkungen
-	In Reparatursatz Monogelenk für Türscharnier eloxiert 1151331 enthalten
-	In Reparatursatz Monogelenk für Türscharnier natur 1151332 enthalten

Lattentaschen vorne rechts/hinten links



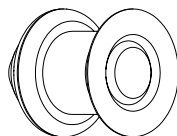
Nummer	Bemerkungen
-	In Reparatursatz 1199502 enthalten

Lattentaschen vorne links/hinten rechts

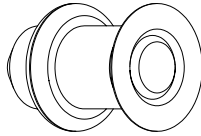


Nummer	Bemerkungen
-	In Reparatursatz 1199502 enthalten

Senkkopf Niet KB5.8-7.8mm

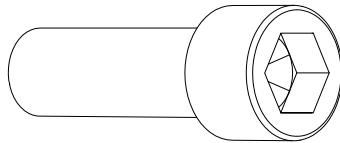


Nummer	Bemerkungen
-	In Reparatursatz 1199502 enthalten

Senkkopf Niet KB3.17-12.07mm

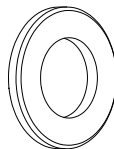
Nummer	Bemerkungen
-	In Reparatursatz 1199502 enthalten

Zylinderschraube M16x50



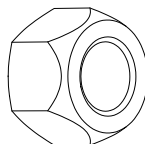
Nummer	Bemerkungen
-	In Befestigungssatz 203-53.120 enthalten

Scheibe B17



Nummer	Bemerkungen
-	In Befestigungssatz 203-53.120 enthalten

Mutter M16



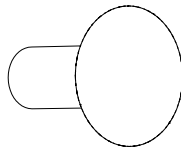
Nummer	Bemerkungen
-	In Befestigungssatz 203-53.120 enthalten

Schiebling vorne/hinten, RWKL-LBW



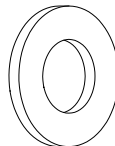
Nummer	Bemerkungen
-	In Befestigungssatz 203-53.120 enthalten

Schloßschraube M10x25

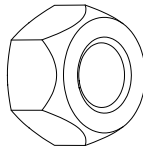


Nummer	Bemerkungen
-	In Befestigungssatz 203-53.120 enthalten

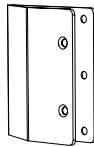
Scheibe A10.5



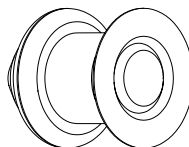
Nummer	Bemerkungen
-	In Befestigungssatz 203-53.120 enthalten

Mutter M10

Nummer	Bemerkungen
-	In Befestigungssatz 203-53.120 enthalten

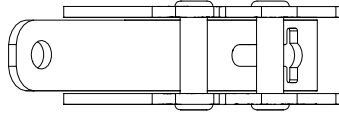
Zentrierwinkel, LBW-Klappe

Nummer	Bemerkungen
-	In Befestigungssatz 203-53.120 enthalten

BS-Nietsenkkopf, KB-5.8-7.8mm

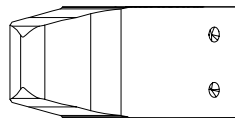
Nummer	Bemerkungen
-	In Befestigungssatz 203-53.120 enthalten

Verschlussgegenlager oben links/rechts



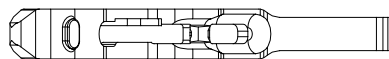
Nummer	Bemerkungen
-	In Reparatursatz 1151332 enthalten

Verschlussnocken oben links/rechts



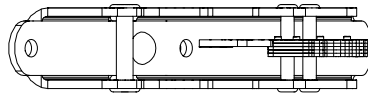
Nummer	Bemerkungen
-	In Reparatursatz 1151332 enthalten

Handhebel unten links/rechts



Nummer	Bemerkungen
-	In Reparatursatz 1151332 enthalten

Verschlussgegenlager unten links/rechts



Nummer	Bemerkungen
-	In Reparatursatz 1151332 enthalten

Revisionsstände

Revisionsstand	Art der Änderung	Datum	Name
00	Neuanlage der Ersatzteilliste	23.07.2018	Dingler / Maier
01	Distanzplatte wurde bei den Anbauteilen herausgenommen	19.09.2018	Dingler / Maier